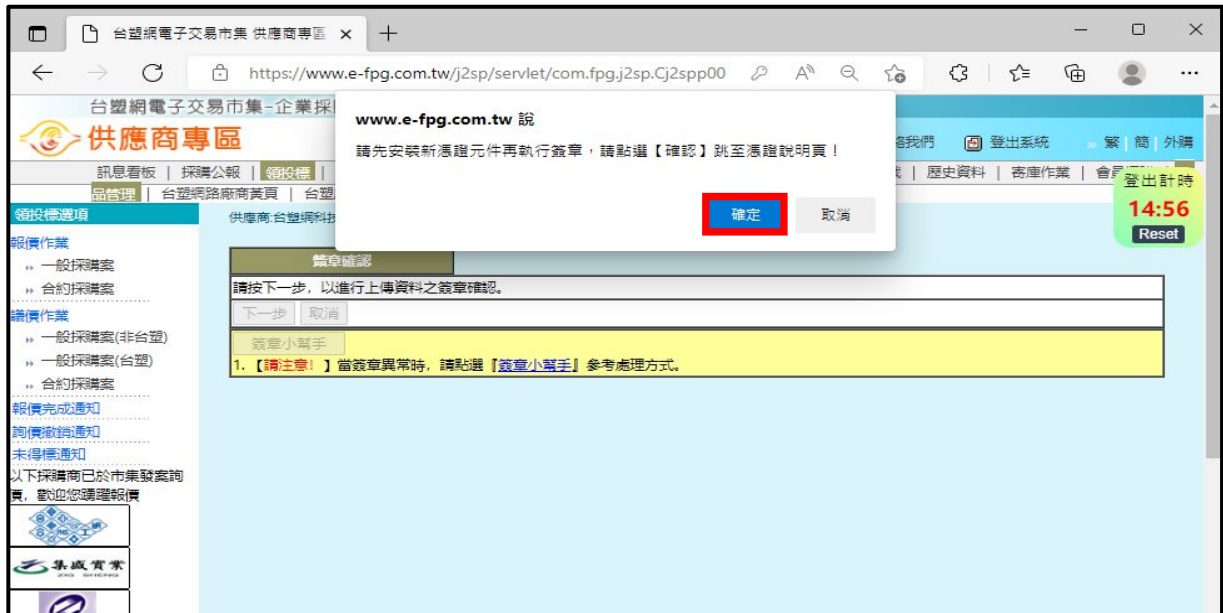


Edge 瀏覽器安全性設定

※當執行簽章顯示「請先安裝新憑證元件再執行簽章」，請點選「確定」。

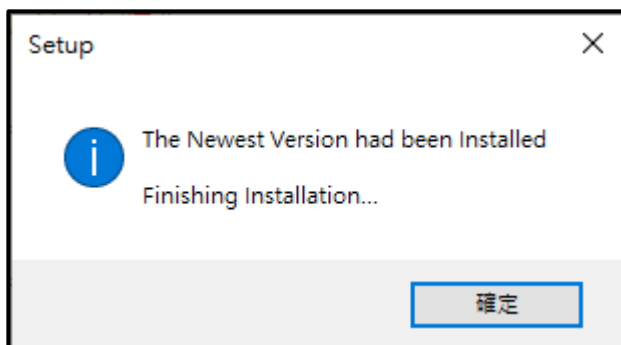


※請點選「憑證簽章元件」開啟並安裝。



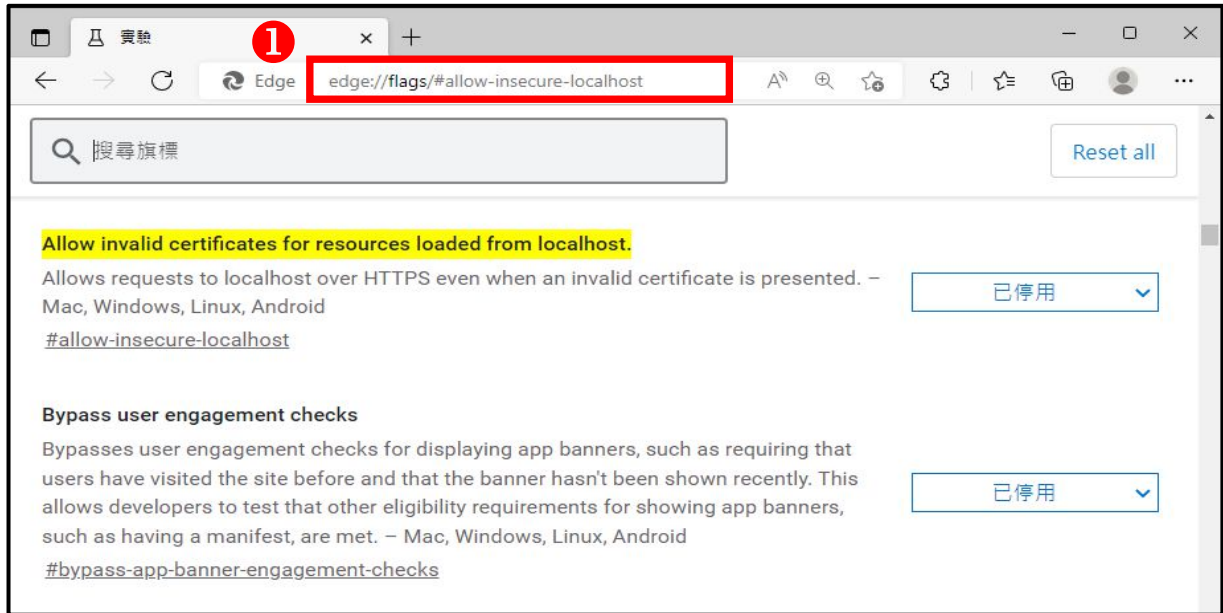
※元件安裝後若顯示「The Newest Version had been Installed Finishing Installation...」

請依以下步驟設定瀏覽器。



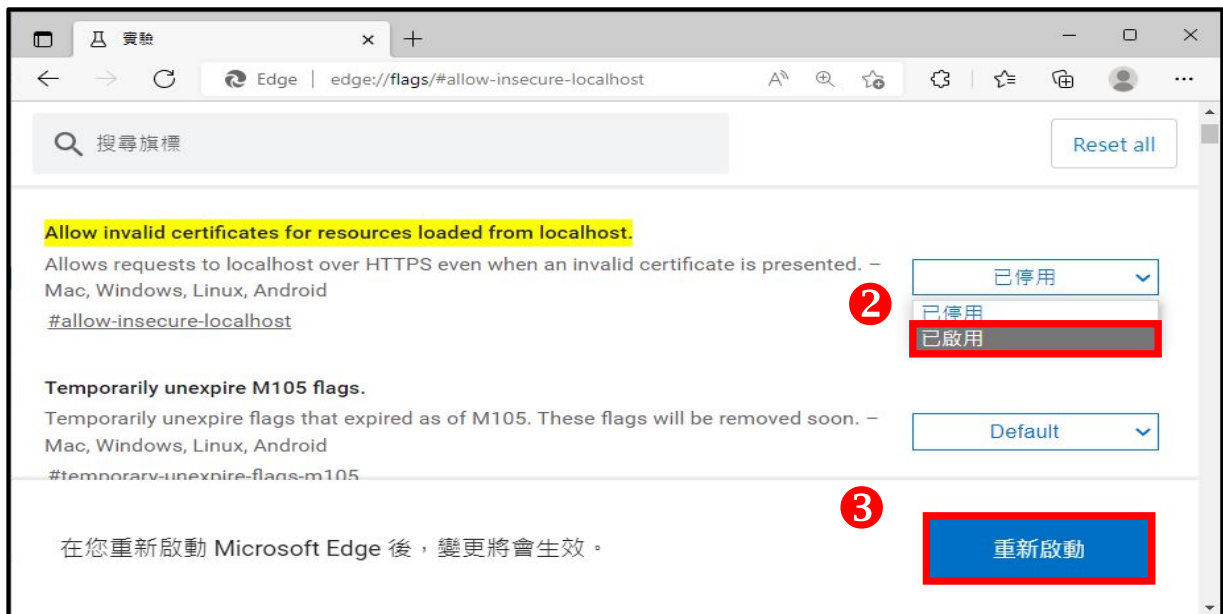
(1) 請新增分業並複製以下網址貼於網址列，按下 Enter。

edge://flags/#allow-insecure-localhost



(2) 於「Allow invalid certificates for resources loaded from localhost」


將選項「已停用」調整為「已啟用」，並點選「重新啟動」儲存。

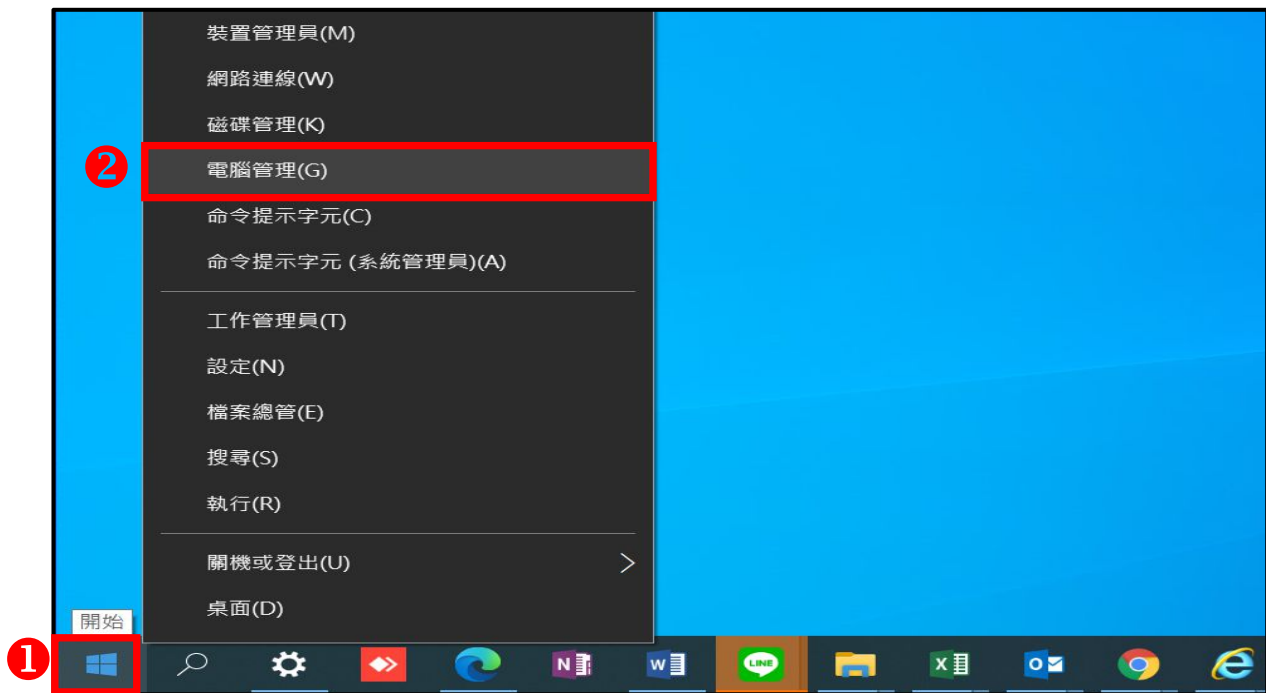


(3) 設定完成即可返回台塑網專區重新簽章。

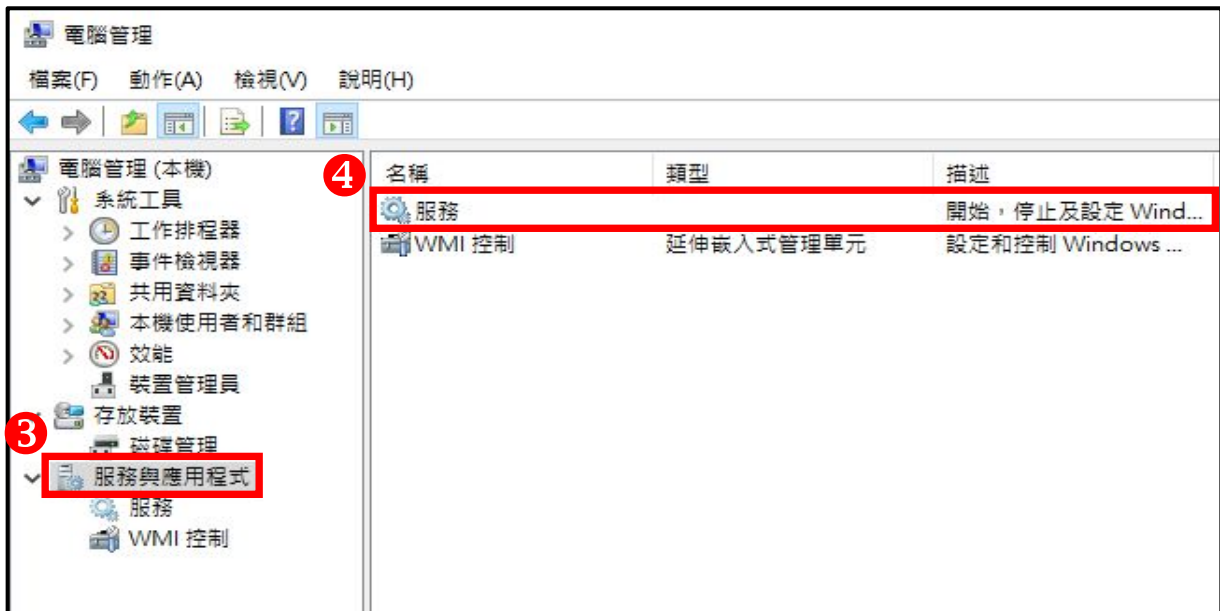


若上述步驟若仍無法彈跳出憑證名稱及密碼的畫面，請接續以下步驟操作：

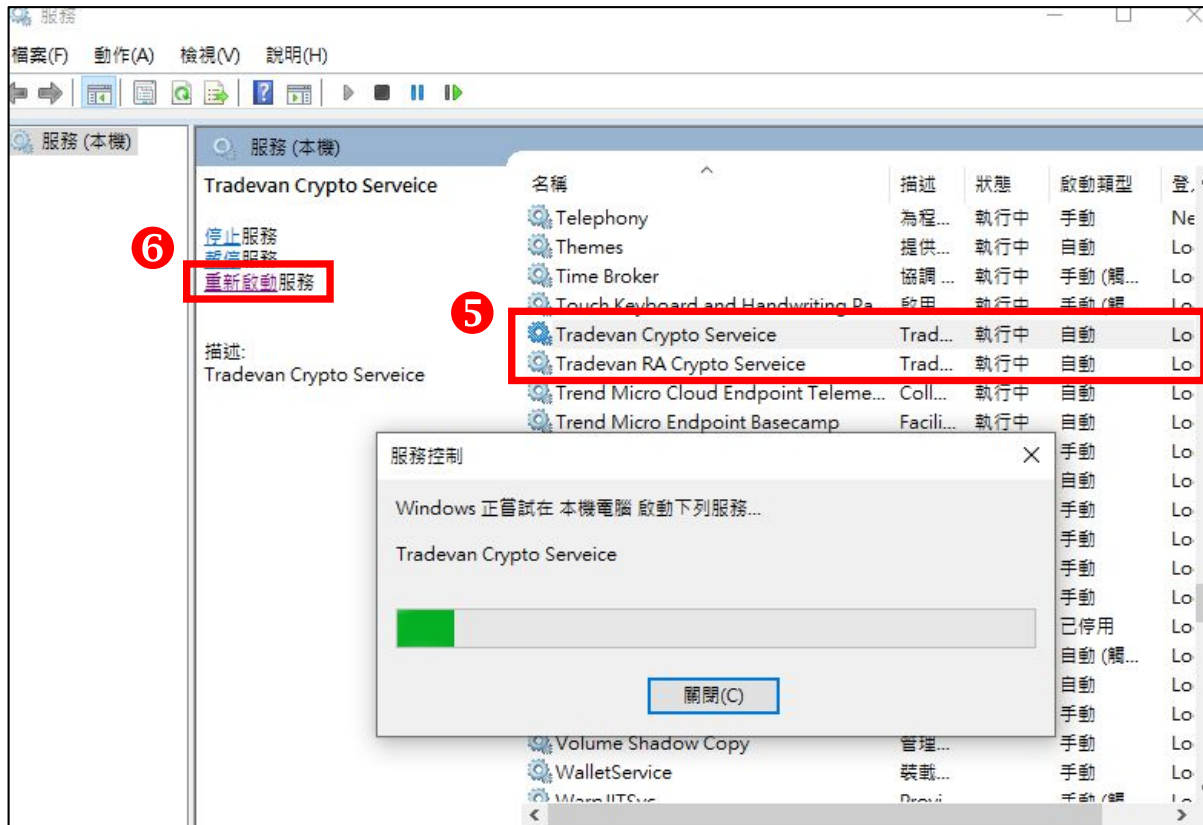
- (1) 滑鼠移到電腦左下角  符號按滑鼠右鍵，選取「電腦管理」。



- (2) 點選「服務與應用程式」於「服務」點選滑鼠左鍵兩下。



(3) 選取「Tradevan」開頭名稱(會有一至兩個)，點選左側「重新啟動」。



(4) 設定完成請返回台塑網專區，按「F5」重新整理網頁後，即可執行簽章。

